

# BARRIEREFREI BAUEN

Planen und gestalten für alle.



# BARRIEREFREIE LÖSUNGEN FÜR ZAHLREICHE ANWENDUNGSFÄLLE.

---



**Barrierefrei bauen**  
4–5



**Hotel**  
12–13



**Systemlösungen**  
6–7



**Einkaufszentrum**  
14–15



**Öffentliches Gebäude**  
8–9



**Bürogebäude**  
16–17



**Krankenhaus, Pflegeheim**  
10–11



**Museum, Konzertsaal**  
18–19

**Fotonachweis:** Eric Chmil, Deutschland (Deckblatt); Peter Chua, caesarfoto.com, Singapur (S. 15 links); Copro Werbefotografie, Deutschland (S. 10, S. 11 links); Demmer Gestaltung, Deutschland (S. 6); H. G. Esch, Deutschland (S. 17 links); Cordelia Ewert, Deutschland (S. 9 links); Jiva Hill Hotel, Le Crozet, Frankreich (S. 12 unten); RED Communication Ltd., Vereinigtes Königreich (S. 19 unten); Masterfile, Deutschland (S. 19 oben rechts); Pregolato & Kusuki, Brasilien (S. 3); Karsten Rabas, Deutschland (S. 8, S. 9 rechts, S. 11 rechts, S. 16, S. 17 rechts); Stefan Schilling, Deutschland (S. 12 oben, S. 13); Daniel Schläfli, Schweiz (S. 14); Ulli Steinmetz, Deutschland (Person auf Seite 4/5); Ralf Rösch, Deutschland (S. 15 rechts); Steve Townsend, Vereinigtes Königreich (S. 18, S. 19 oben links)



# BARRIEREFREI BAUEN IST EINE GESELLSCHAFTLICHE VERANTWORTUNG. FÜR ALLE.

---

Vorausschauend geplante Gebäude stehen allen Menschen offen und sind damit für jedermann nutzbar – ohne fremde Hilfe und Einschränkung. Die festgelegten Normen und Standards sind dafür eine wichtige Basis.

DORMA Produktlösungen tragen dazu bei, die Anforderungen geeignet umzusetzen – und das in

anspruchsvollem Design. Mit intelligenten Türsystemen können Einrichtungen wie eine Stadtverwaltung, ein Krankenhaus oder ein Einkaufszentrum jedem Besucher komfortabel zugänglich gemacht werden. Durchdachte Produkte für den Innenbereich setzen die Bewegungsfreiheit fort – von der Tiefgarage bis hin zu den Sanitärbereichen. So kann man barrierefrei planen und gestalten. Für alle.

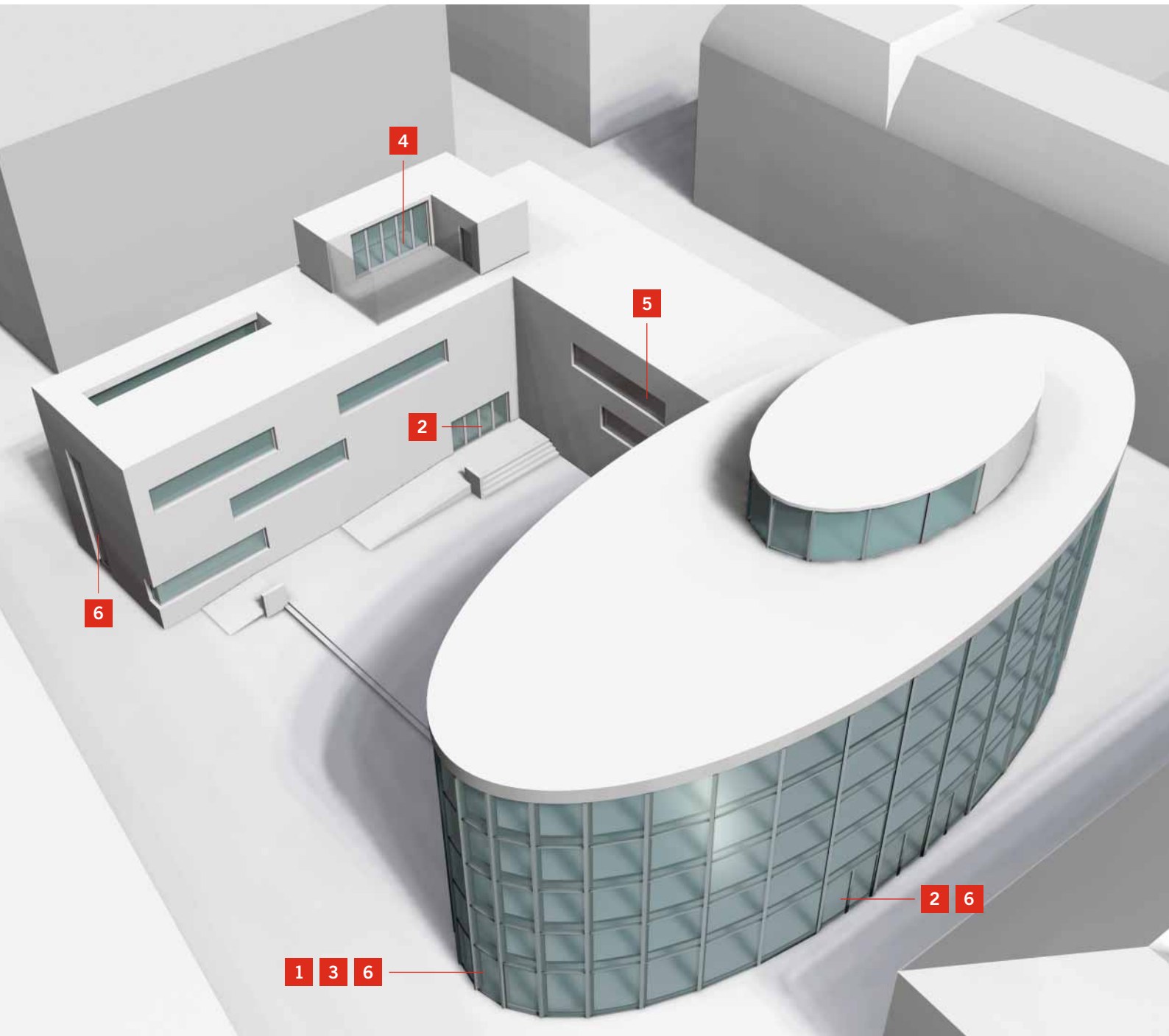


Bitte stellen Sie die Einhaltung aller geltenden nationalen und regionalen Normen und Richtlinien für barrierefreies Bauen sicher.



# JEDER ZUGANG IST TEIL EINES SYSTEMS – EINES BARRIEREFREIEN.

---



Barrierefreie Objekte zeichnen sich dadurch aus, dass sie gebäudetechnisch einem ganzheitlichen Gesamtkonzept folgen. In der Praxis heißt das: Erst wenn man alle Details zusammen nimmt, erhält man eine Einheit.

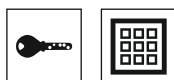
**Vom Zugang zum komfortablen System.**

DORMA zeigt es deutlich: Alle unsere Produkte, die für leicht zugängliche Räume in einem Gebäude sorgen, sind in Technik und Design auf-

einander abgestimmt. Sie ergeben ein funktionierendes und komfortables System von Zugangslösungen. Vom Türschließer über die Zutrittskontrolle bis hin zu den Fluchtwegbeschlägen. Ergänzt durch eine fundierte

Planung und Beratung sowie einen umfassenden Service. Komplett aus einer Hand. Zugeschritten auf das barrierefreie Konzept. So ist jedem ein leichter Zugang möglich – vom Eingang bis zur obersten Etage.

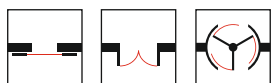
**1 Zutrittskontrolle und Zeiterfassung**



**Zutrittskontrollhardware**

- XS-Zylinder
- Profilzylinder mit integrierter Zutrittskontrolle

**2 Türautomation**



**Kompletttüren**

- Schiebetür- und Teleskop-schiebetüranlage
- Schiebeschwenktüranlage
- Bogenschiebetüranlage
- Raumspartüranlage
- Faltflügeltüranlage
- Karusselltüren KTC

**Schiebetürantrieb**

- ES 200 System
- ES 410/420 für schwere Türen
- CS 80 MAGNEO (für Innentüren)

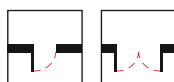
**Berührungslose Türaktivierung**

- MagicSwitch
- Wandsensoren zum berührungslosen Öffnen von Automatiktüren

**Drehflügeltürantrieb**

- ED 100/250
- PORTEO Türassistent

**3 Türschließer**



**Integrierter Türschließer**

- ITS 96

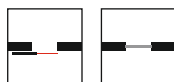
**Obentürschließer mit Gleitschiene**

- TS 93 System
- TS 97
- TS 99, TS 92, TS 91

**Bodentürschließer**

- BTS 84, BTS 80, BTS 75

**4 Glasstüren und Glastrennwand**



**Manuelle Glasschiebetür**

- AGILE 150

**Ganzglas-Anlagen**

- ARCOS Universal

**Pendeltüren**

- TENSOR
- VISUR

**5 Pendeltür- und Fensterbeschlag**



**Türdrücker und Fenstergriffe**

- Premium

**Barrierefreie Türdrücker**

**Türdrücker mit Brailleschrift**

**6 Fluchtwegsysteme**



**Panik- und Fluchtwegbeschläge**

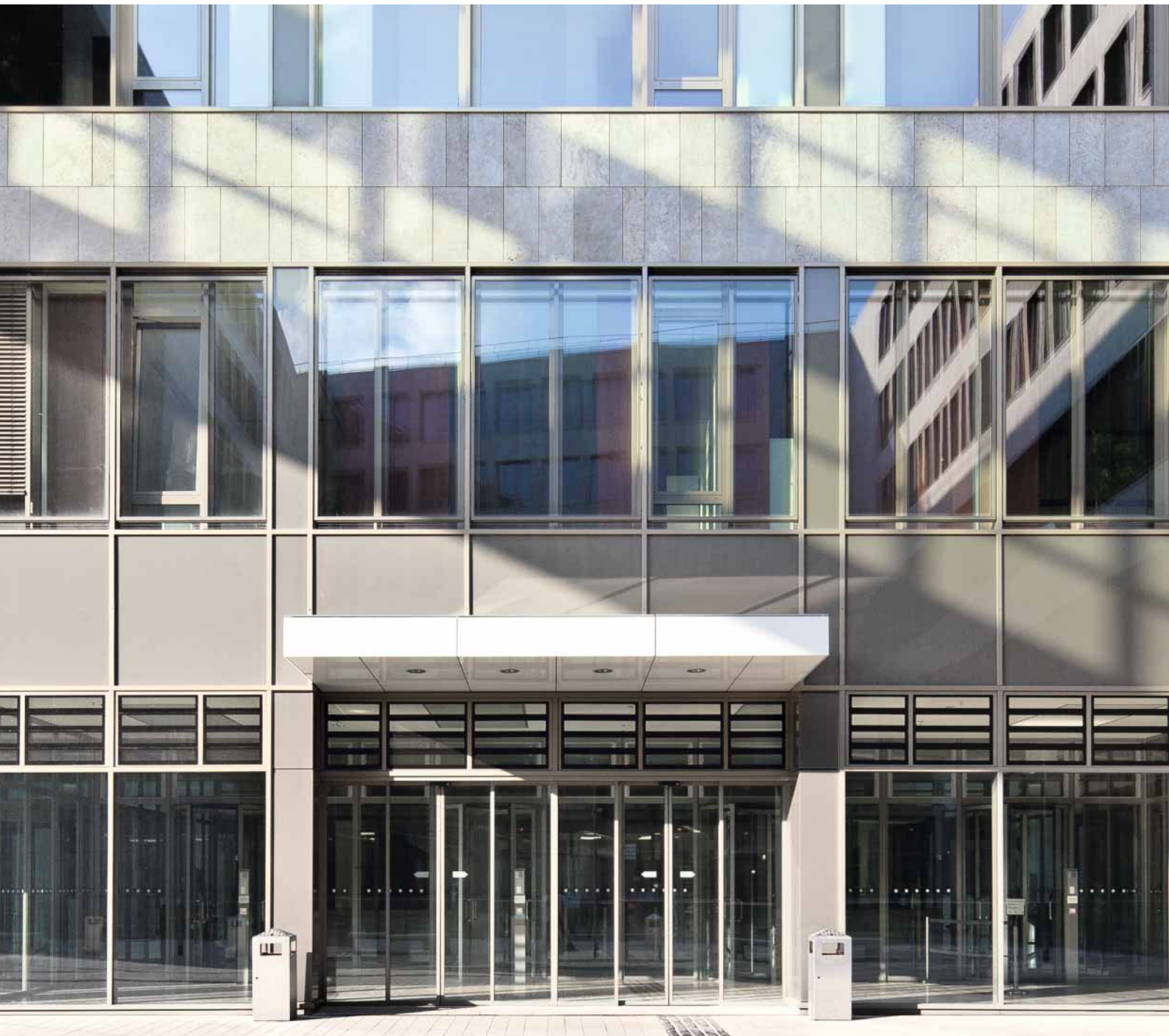
- PHA 2500 und PHA 2000 (Griffstange)
- PHA 3000 (Druckstange)
- Exit Pad

**Fluchtwegsicherung**

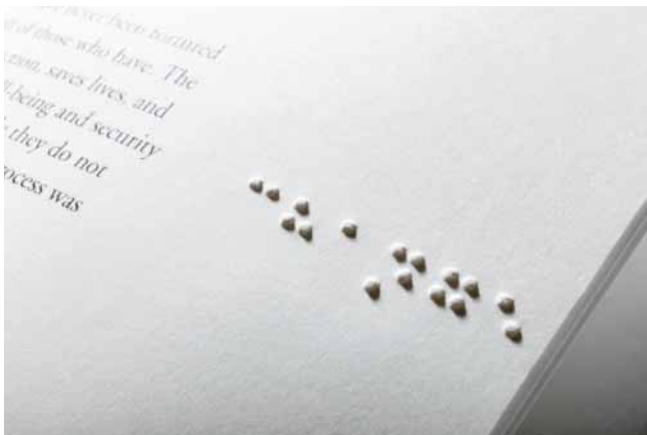
# JEDER SOLLTE DAS RECHT AUF BARRIEREFREIEN ZUGANG HABEN.

---

Der automatische Schiebetürantrieb ES 200 öffnet und schließt automatisch den Zugang zum Amts- und Landgericht Düsseldorf und integriert sich harmonisch in das Gesamtbild des Gebäudes.



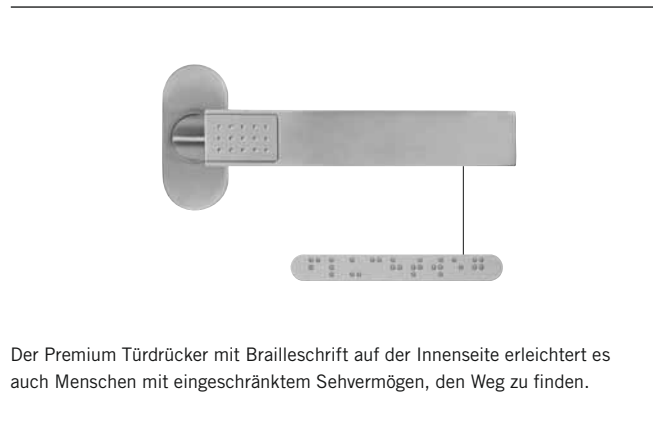




Öffentliche Einrichtungen wie Stadtverwaltungen oder Gerichte helfen, dass jeder zu seinem Recht kommt. Ein Anspruch, der auch in barrierefreier Architektur zum Ausdruck kommt. Mit DORMA Produkten steht dem nahezu nichts im Weg.

**Automatisch mehr Bewegungsfreiheit.**

Der modulare Schiebetürantrieb ES 200 etwa bietet automatisch einen komfortablen Zugang. Konzipiert nach dem Baukastenprinzip, ist der ES 200 durch Erweiterungsmodule mit zusätz-



Der Premium Türdrücker mit Brailleschrift auf der Innenseite erleichtert es auch Menschen mit eingeschränktem Sehvermögen, den Weg zu finden.

lichen Funktionen ergänzbar und damit der jeweiligen Anforderung anpassbar. In der Praxis bewährt hat sich auch der elektrohydraulische Drehflügeltürantrieb ED 100/250 mit integrierter Dauerauf-Funktion. So kommt auch in puncto Begehkomfort jeder zu seinem Recht.

Barrierefreier Zutritt im Eingangsbereich des Hauptsitzes der Spiegel Medien-gruppe in Hamburg – mit vollautomatischen ED 100/250 Drehflügeltürantrieben.



- Kinderleicht zu öffnen: Türen mit
- 1 TS 93 Türschließer mit EASY OPEN (Nockentechnologie)
  - 2 Premium Türdrücker
  - 3 Türschloss



# PRAXISGERECHTE LÖSUNGEN ERLEICHTERN DEN REIBUNGSLOSEN ABLAUF IM KRANKENHAUS.

---

Vielfältige Ansprüche erfüllen die Drehflügeltürantriebe ED 100/250. Die Grundantriebe können durch Upgrade Cards um zahlreiche zusätzliche Funktionen erweitert werden.



Premium Türdrücker 8810: speziell für Krankenhäuser konzipiert. Seine nach unten abgewinkelte Form und das zur Tür hin gebogene Griffende ermöglichen die Betätigung auch mit dem Ellenbogen.



Bewegt die Tür zum Therapiezentrum mit automatischer Eleganz: der Schiebetürantrieb CS 80 MAGNEO.



In Krankenhäusern, Pflege- oder Seniorenheimen werden Wohlbefinden und Barrierefreiheit großgeschrieben. Für mobil Eingeschränkte und Pflegebedürftige ist sie sogar elementar. Daher müssen gerade diese Einrichtungen bezüglich des

Begehkomforts mit gutem Beispiel vorangehen. Dazu gehören planungstechnische Möglichkeiten wie ausreichend dimensionierte Türlösungen oder berührungsloses Öffnen und Schließen im gesamten Gebäudekomplex.



Der TS 99 FL ist ein Türschließer mit Freilauffunktion, welche die Tür frei beweglich macht.

- 1 Elektromechanischer Drehflügelantrieb ED 250
- 2 Sensorleiste
- 3 Premium Türdrücker
- 4 Türschloss
- 5 Türbänder

# SERVICE BEGINNT SCHON AN DER TÜR.

---

Der Automatikschiebetürantrieb ES 200 vereinfacht die Bewegungsabläufe zur Küche (links) und zum Restaurant (rechts).



Mit dem Schiebetürsystem AGILE 150 genießt man schwellenlosen Zugang zum Badbereich. Optisch elegant: Laufschiene und Klemmlaufwagen sind nahezu unsichtbar in die abgehängte Decke eingebaut.

Moderne Hotels sollten so konzipiert sein, dass sie Bewegungsfreiheit, Komfort, Sicherheit und Funktionalität in sich vereinen – für Gäste und Personal gleichermaßen. DORMA Zugangslösungen beweisen auch hier Premium Qualität:

- Automatische Eingangslösungen mit optimierten Öffnungswiderständen
- Anspruchsvolles Design
- Systematische Zutrittskontrolle
- Brandschutz/Fluchtweglösungen
- Einfach und angenehm leise in der Anwendung

### **Komfortabel und bedienfreundlich für Hotelgäste und Personal.**

Das DORMA Produktportfolio umfasst einladende Lösungen, die in einem anspruchsvollen Design ausgereifte Funktionalität bieten. Für einen repräsen-

tativen Eingang sorgt zum Beispiel das automatische Schiebetürsystem ES 200. So entsteht Komfort, den jeder Gast genießen kann.

Das Mövenpick Hotel in Stuttgart begrüßt seine Gäste mit besonderem Begehkomfort. Durch den Einsatz des Schiebetürantriebssystems ES 200 entsteht ein großzügiger Eingangsbereich.



# EINKAUFSERLEBNIS MIT VIEL BEWEGUNGSFREIRAUM.

---



Wo täglich Tausende einkaufen, ist eine Architektur erforderlich, die Kunden, Betreibern und Lieferanten ein Höchstmaß an Bewegungsfreiheit und Sicherheit bietet. DORMA Zugangslösungen haben sich in der Praxis bewährt:

- Transparente Eingangslösungen. Für barrierefreien Begehkomfort.
- Leichte Funktion. Anspruchsvolles Design.
- Für vielfältige, elegante Präsentationen.
- Durchdachte Sicherheit, vom Eingang bis zum Fluchtwegbereich.
- Materialien, Oberflächen und Verglasungen individuell gestaltbar.

### Offen, beweglich, vielfältig anpassbar.

Automatische Schiebetürantriebe wie der ES 200 und die horizontalen Schiebewände (HSW) machen Eingänge und Geschäfte für jeden Kunden zugänglich und einladend, da sie ohne Barrieren auskommen.

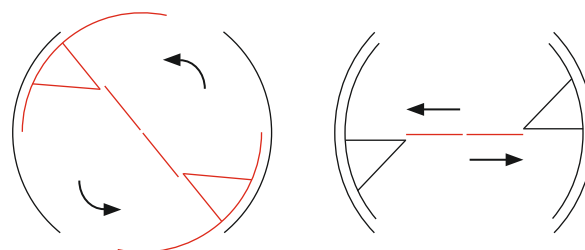
Mit Ideen von DORMA entstehen elegante, bedarfsgerechte Gesamtlösungen für das komfortable Einkaufen.



Durch den automatischen Schiebetürantrieb ES 200 verfügt die City Square Mall in Singapur über einen breiten und barrierefreien Zugang von der Tiefgarage ins Einkaufszentrum.



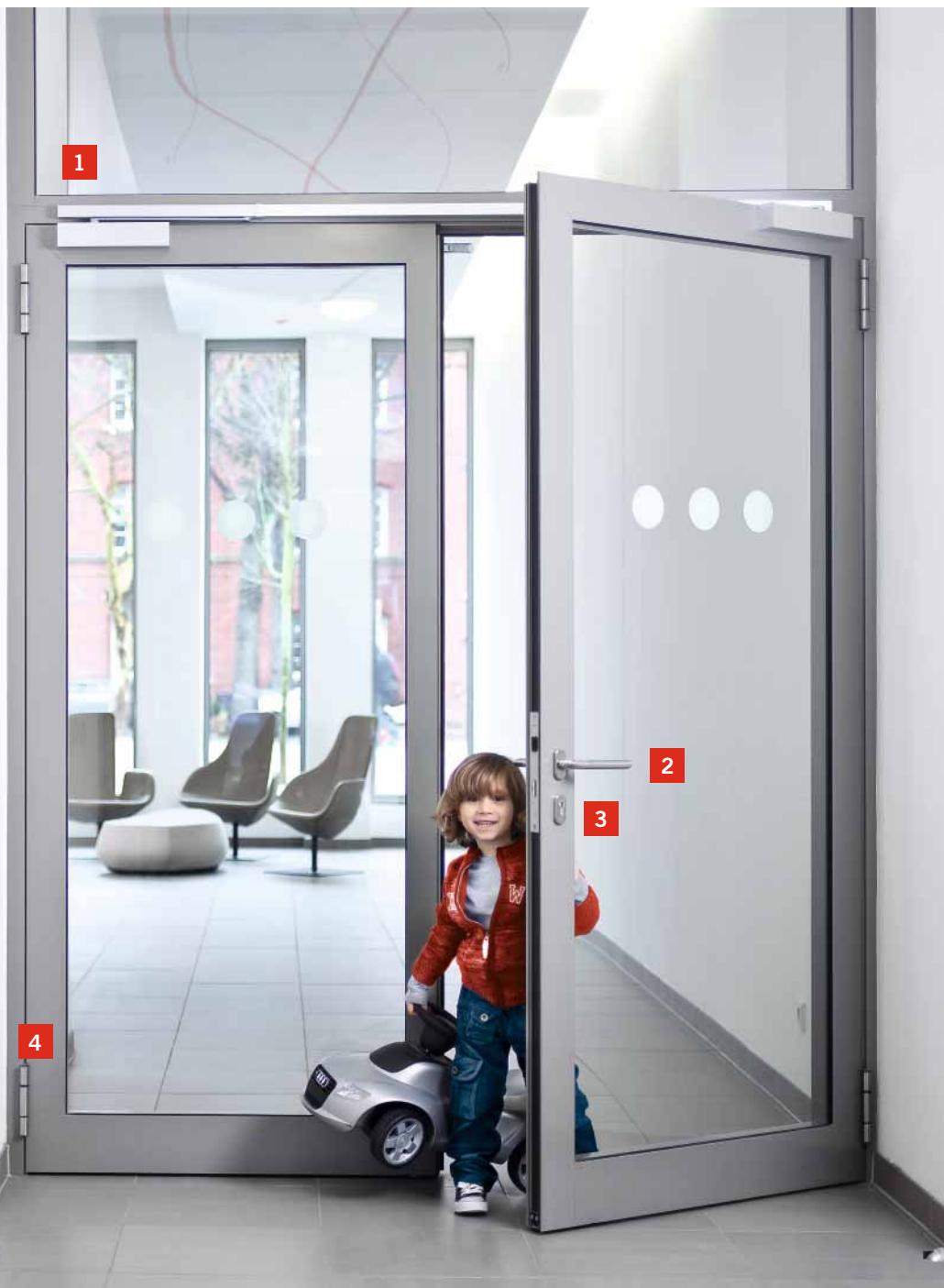
Die Karusselltür KTC 2 mit integrierter automatischer Schiebetür ist dafür geeignet, dass der Betreiber je nach Stärke des Durchgangsverkehrs zwischen Karussell- und Schiebetürbetrieb flexibel wechselt. Auch die Karusselltür kann mit einem Rollstuhl befahren werden. Die KTC 2 gibt es mit Innendurchmessern von 3,60 m bis 5,40 m.



Mit den horizontalen Schiebewänden (HSW) aus Glas kann der Zugang zum Verkaufsbereich für einen schwellenlosen Zugang vollständig geöffnet und zur Sicherung der Ware geschlossen werden. Die Elemente sind mithilfe der ComfortDrive Automatik vollautomatisch verfahrbar – gesteuert über einen Touchscreen.

Karusselltür KTC 2: die Kombination aus Karusselltür und integrierter automatischer Schiebetür.

# OHNE BARRIEREN IST DER WEG ZUM ERFOLG LEICHTER.



Der XS-Pro-Zylinder bietet eine einfache Zutrittskontrolle zu Büroräumen per Transponderanhänger oder Ausweiskarte. Ein Neukodieren bei Kartenverlust oder Benutzerwechsel ist problemlos möglich.

- 1** Beim Gleitschienentürschließer TS 93 System mit EASY OPEN Technologie ist das zu überwindende Öffnungsmoment gering. Das sorgt in der Ideenbotschaft in Düsseldorf für ein sehr leichtes und müheloses Öffnen der Tür.
- 2** Premium Türdrücker
- 3** Türschloss
- 4** Türbänder



Durchgängige Barrierefreiheit ist der Schlüssel zu einem Bürogebäude, in dem jeder seiner Aufgabe uneingeschränkt nachkommen kann. Ein Ziel, das schon bei der Planung durch die Wahl einer geeigneten technischen Ausstattung erreicht werden kann.

**Produkte, die Barrierefreiheit managen.**

In der Praxis bewährt haben sich automatische Schiebetürantriebe wie zum Beispiel der CS 80 MAGNEO, der berührungslos eine elegante Glasschiebetürkombination

vollautomatisch, leise und leicht bewegt. Diese und eine Vielfalt weiterer durchdachter Produktlösungen von DORMA machen den Weg zum Erfolg für jeden frei.

Der vollautomatische Drehflügeltürantrieb ED 200 macht in der BMW Welt in München den Weg zur Tiefgarage frei.



Nahezu unsichtbar integriert: der Türschließer ITS 96 mit EASY OPEN Technologie in der Europäischen Investitionsbank in Luxemburg.

Barrierefreier Zugang zum Sanitärbereich dank des automatischen Schiebetürantriebs für Innentüren CS 80 MAGNEO. Der berührungslose MagicSwitch erfüllt höchste hygienische Ansprüche.



# 365 MAL IM JAHR „TAG DER OFFENEN TÜR“.

---

Im Darwin Centre des Londoner Natural History Museum (Naturhistorisches Museum) ermöglicht der integrierte ITS 96 Türschließer mit EASY OPEN Technologie Besuchern bequemen Zutritt und sorgt bei geschlossener Tür für eine gute Energiebilanz.



Photo: By kind permission of the Natural History Museum, London.



#### DORMA Service – vor Ort im Einsatz.

Mit einem umfangreichen Wartungs- und Reparaturservice sorgt DORMA langfristig für Funktionstüchtigkeit und Sicherheit der Türanlagen.

**Servicehotline: 0800 5 24 02 46\***

\* Gebührenfreie Servicenummer



Museen und Konzertsäle sind Orte, an denen sich Menschen treffen, um sich kulturell bzw. kommunikativ auszutauschen. Intelligente Türlösungen ermöglichen jedem die Teilnahme.

#### Offen für jeden Besucher.

Barrierefreiheit und Ästhetik verbindet der in Tür und Rahmen integrierte Gleitschienentürschließer ITS 96 mit bewährter EASY OPEN Technologie. Durch diese Technologie verringert sich das zu überwindende Öffnungsmoment deutlich.

Insbesondere Kinder, ältere oder behinderte Menschen können so mit wenig Kraftaufwand und damit mühelos die Tür öffnen. Damit sind DORMA Türschließer mit EASY OPEN Technologie eine geeignete Lösung, den Fachbericht ANSI 156.4 und die DIN SPEC 1104 zu erfüllen.

#### **DIN SPEC 1104**

Dezember 2009

#### **ANSI 156.4**

In der historischen St. George's Hall, Liverpool, sorgt der automatische Drehflügeltürantrieb ED 200 für einen barrierefreien WC-Zugang auf dem neusten Stand der Technik.





DORMA Deutschland GmbH  
DORMA Platz 1  
58256 ENNEPETAL  
DEUTSCHLAND  
Tel. +49 2333 793-0  
Fax +49 2333 793-4950  
[www.dorma.de](http://www.dorma.de)